

强制：遵守安全和清洁建议 ⓘ .

警告：遵守座椅饰件维修套件的用户说明.

1. 工具

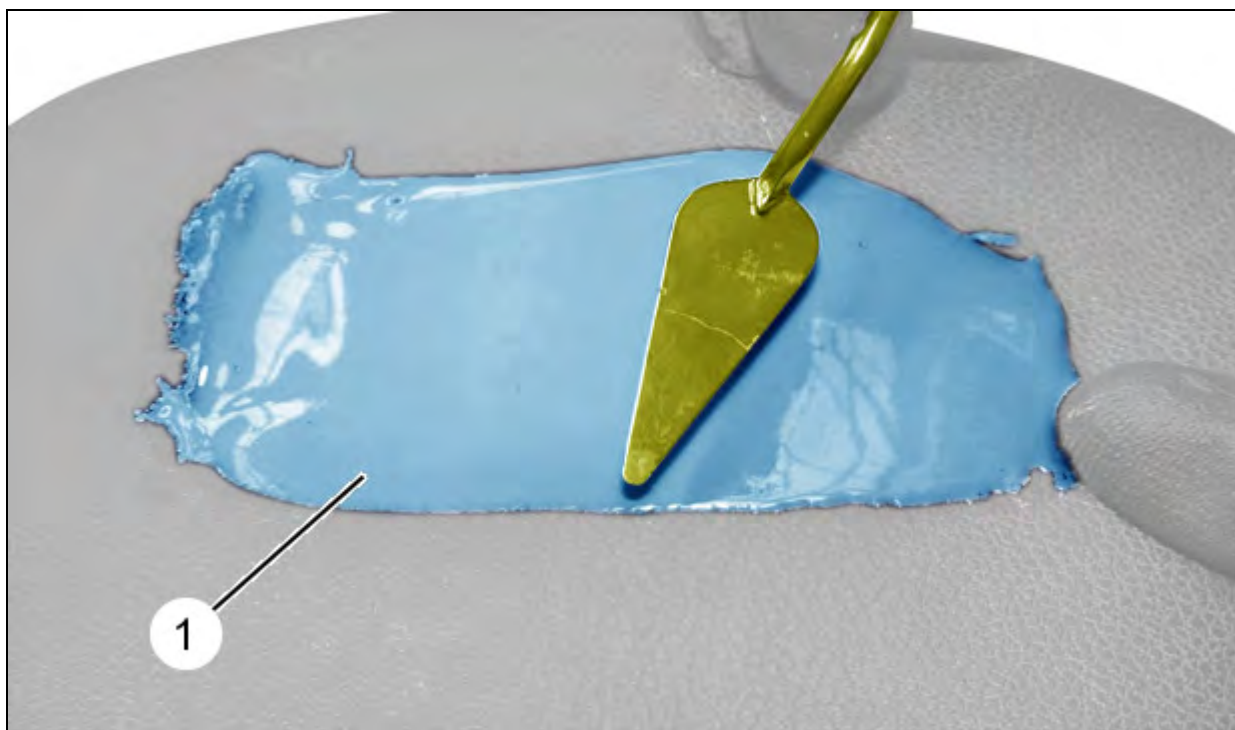
设备：座椅饰件维修套件.

2. 准备要维修的区域



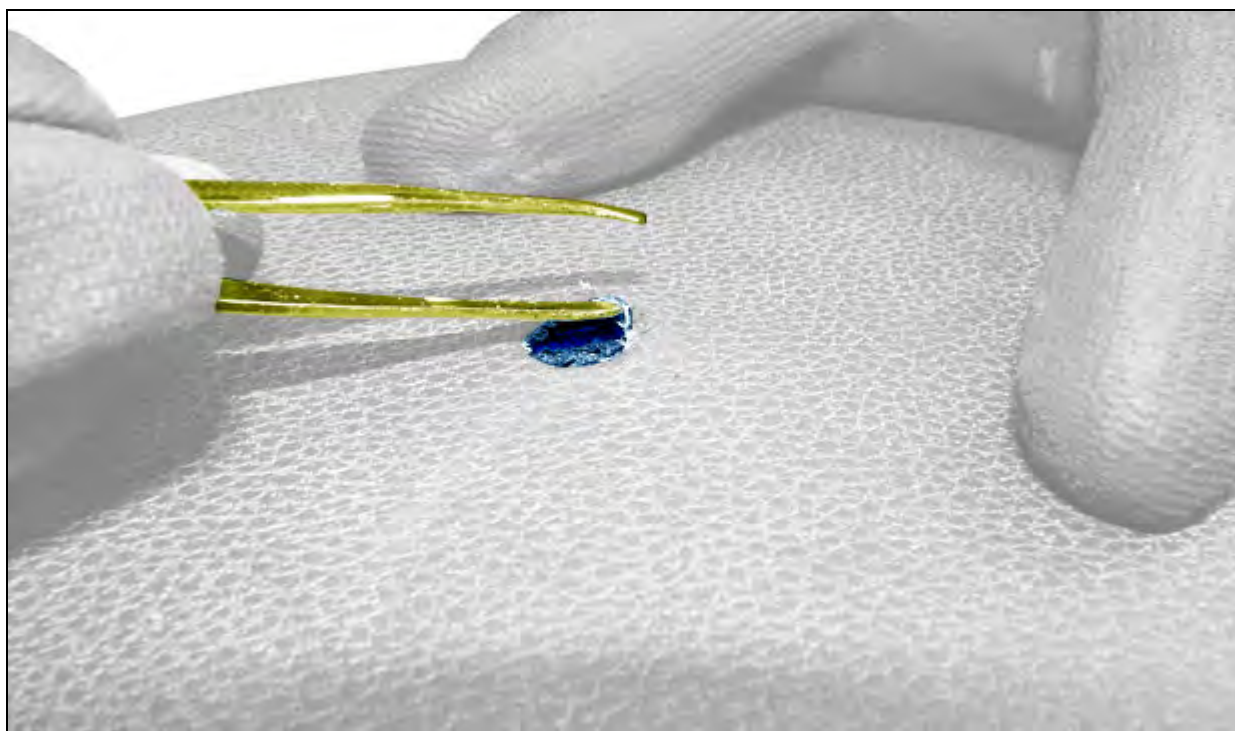
图：C5GM1ERD

使用维修套件中提供的脱脂剂清洁要维修的区域.



图：C5GM1EUD

均匀涂抹维修套件中提供的产品；使用胶粘剂刮刀。
 让其干燥20分钟，或使用热源加快干燥速度。
 取走嵌条(1)。



图：C5GM1EXD

用维修套件中的脱脂剂除去油脂。
 干燥。
 修整孔的边缘；使用剪刀。
 使用镊子分离泡沫中的皮革。

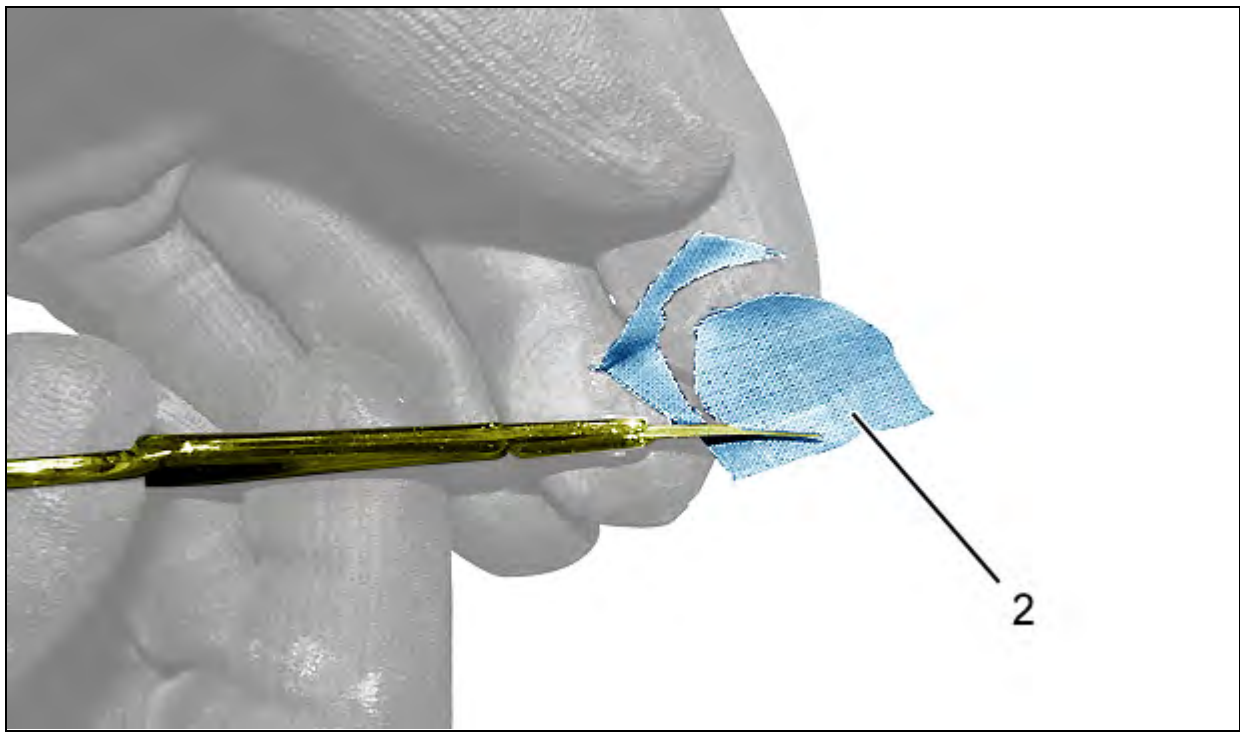


图 : C5GM1F0D

将该片背衬织物(2)切割成重叠的圆形状.

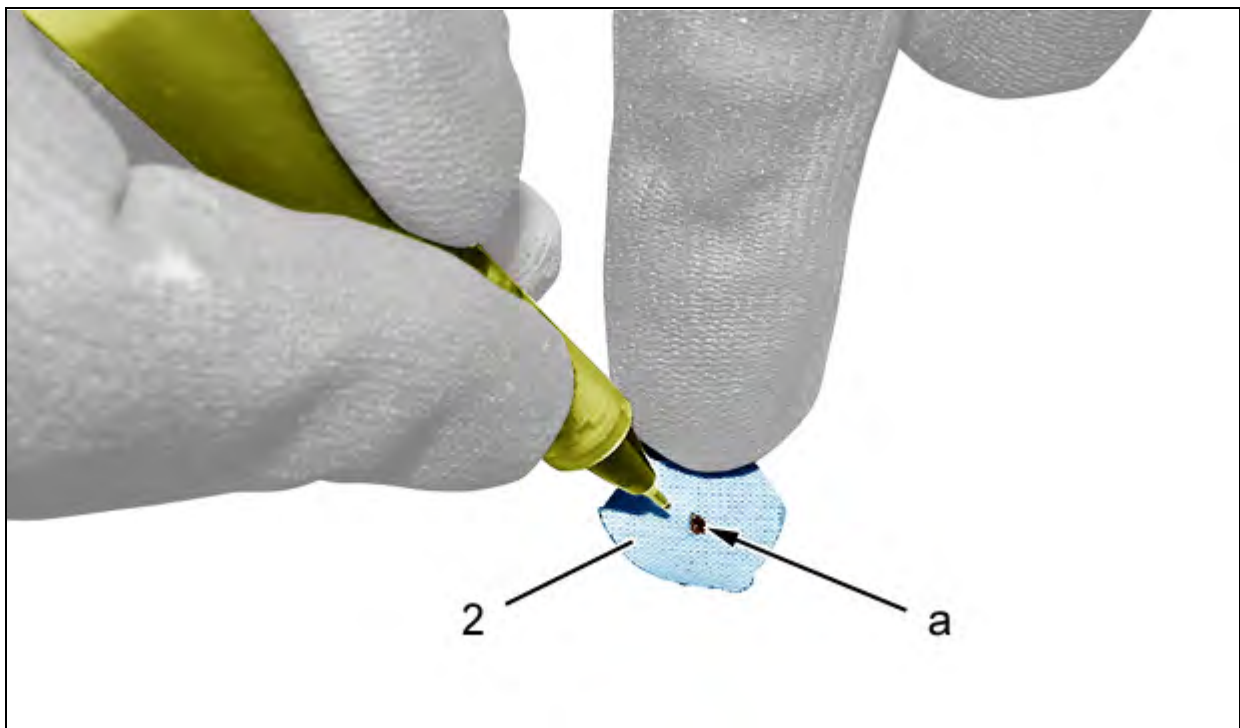
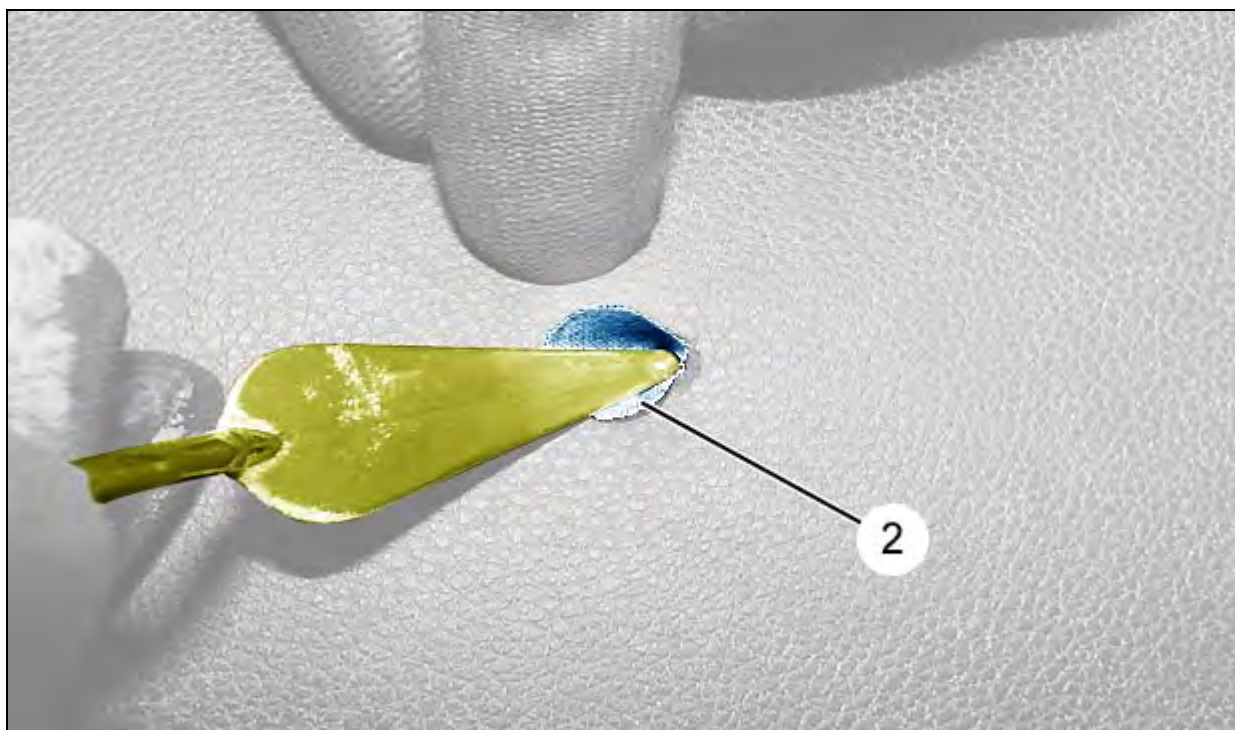


图 : C5GM1F3D

在该片背衬织物(2)的中间作一个标记 (在"a"处).

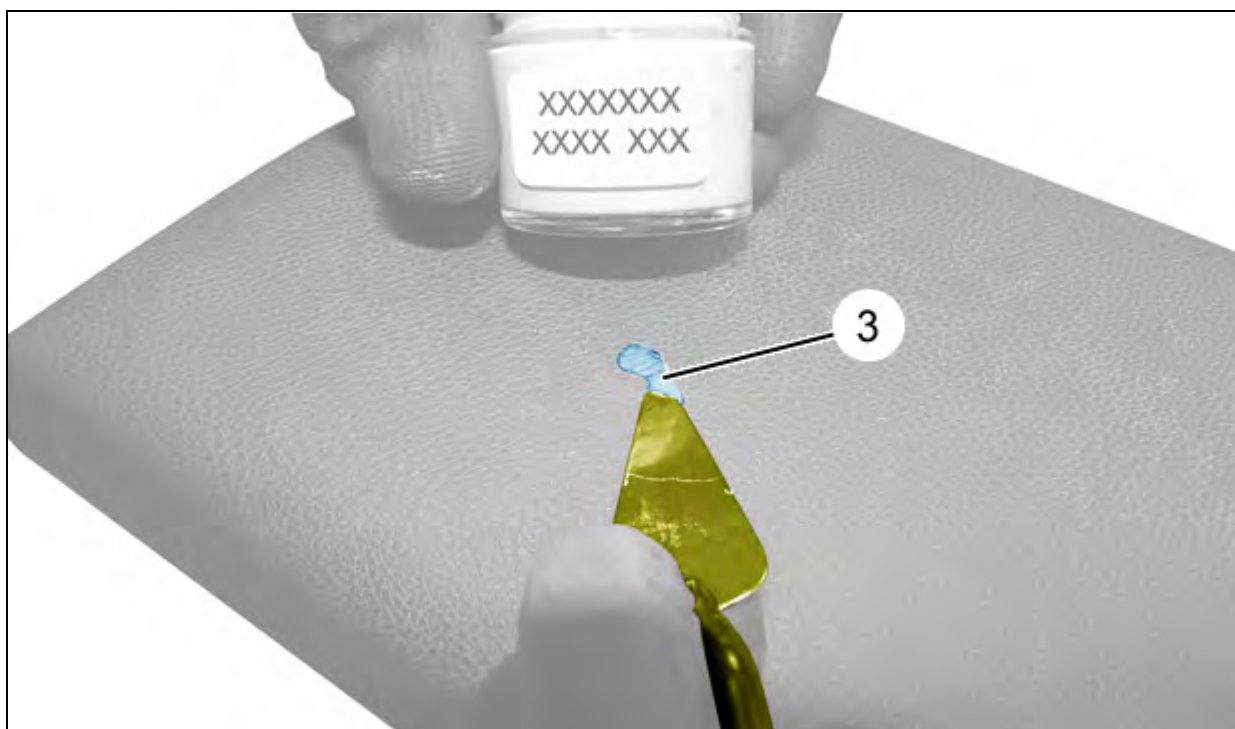


图：C5GM1F6D

备注：确保背衬织物上的标记处于孔的中央 (确保织物平铺在皮革的下面).

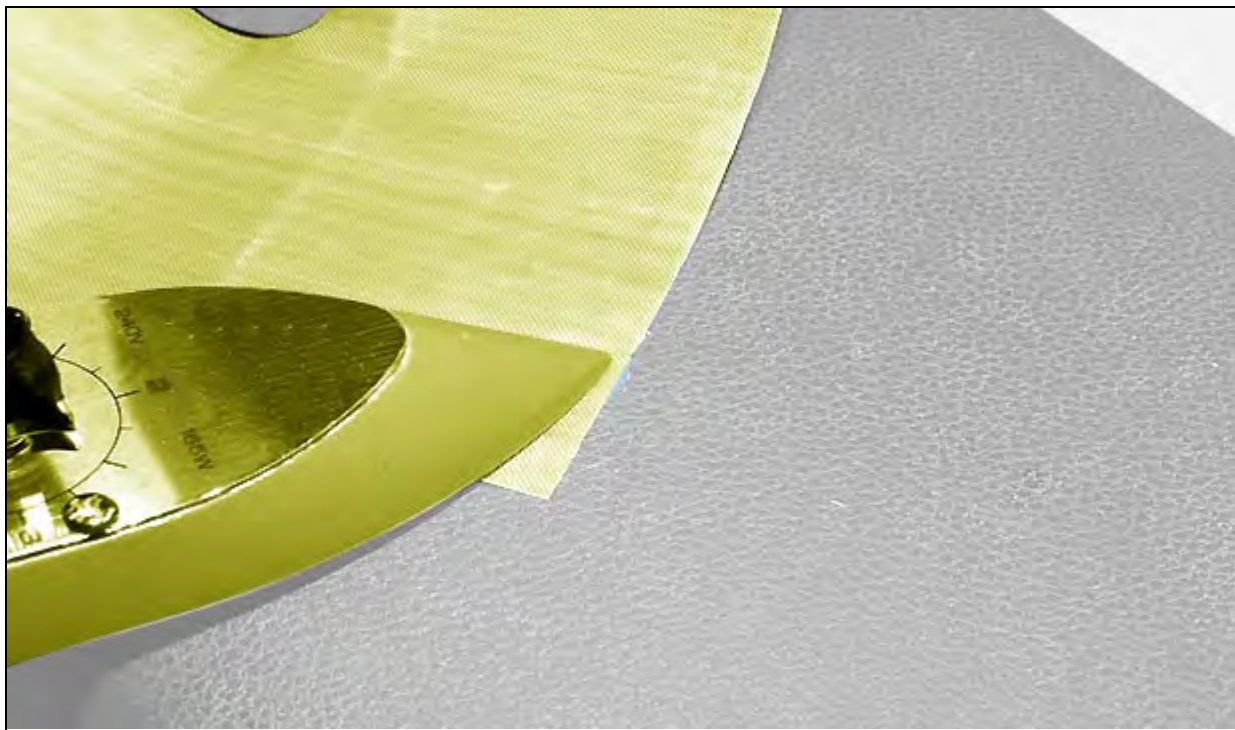
将这片背衬织物(2)正确就位；使用镊子或胶粘剂刮刀.

3. 涂抹液态皮革



图：C5GM1F9D

在皮革和背衬织物之间涂抹液态皮革(3).



图：C5GM1FCD

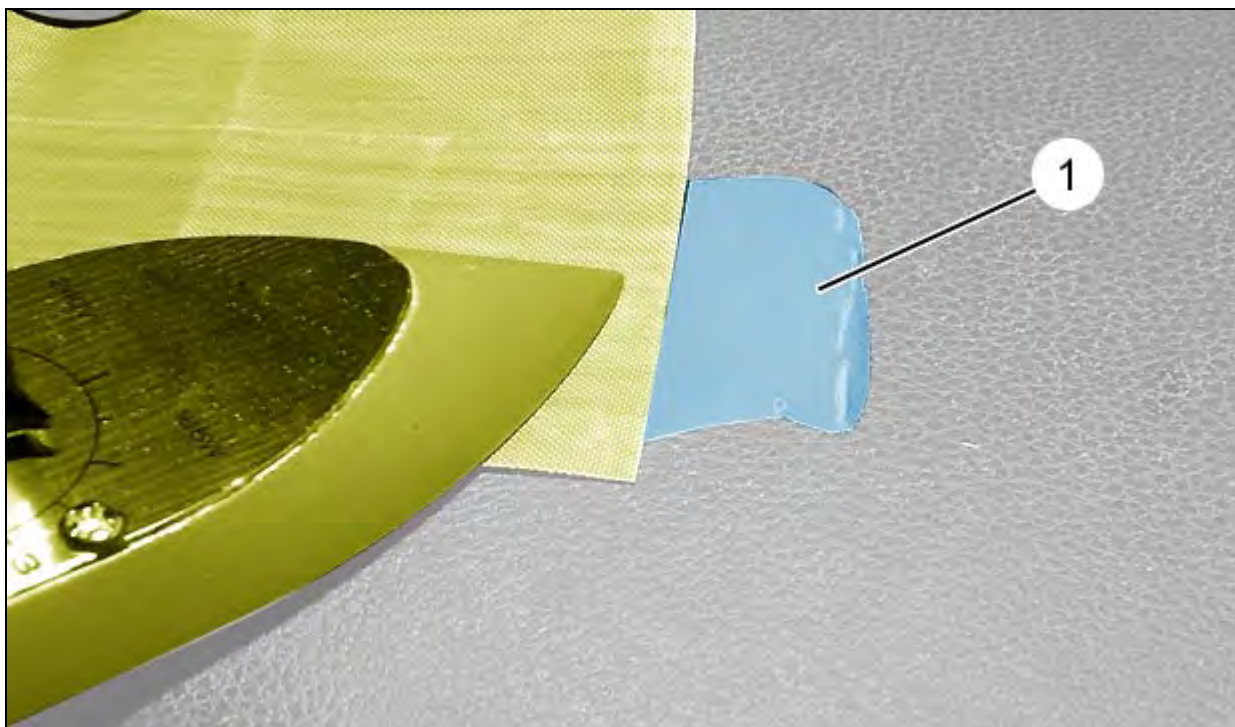
用熨斗预加热位置2,5.

用提供的特氟纶片插在皮革和熨斗之间.

通过加热，使液态皮革粘在背衬织物上.

备注：重复液态皮革喷涂操作，使其与孔齐平.

除去外表面上多余的液态皮革.



图：C5GM1FFD

取出嵌条(1)，将其置于填充有液态皮革的孔上.

备注：轻轻按压，以便其牢牢粘住.

用熨斗加热位置2,5处的区域.

取走嵌条(1).

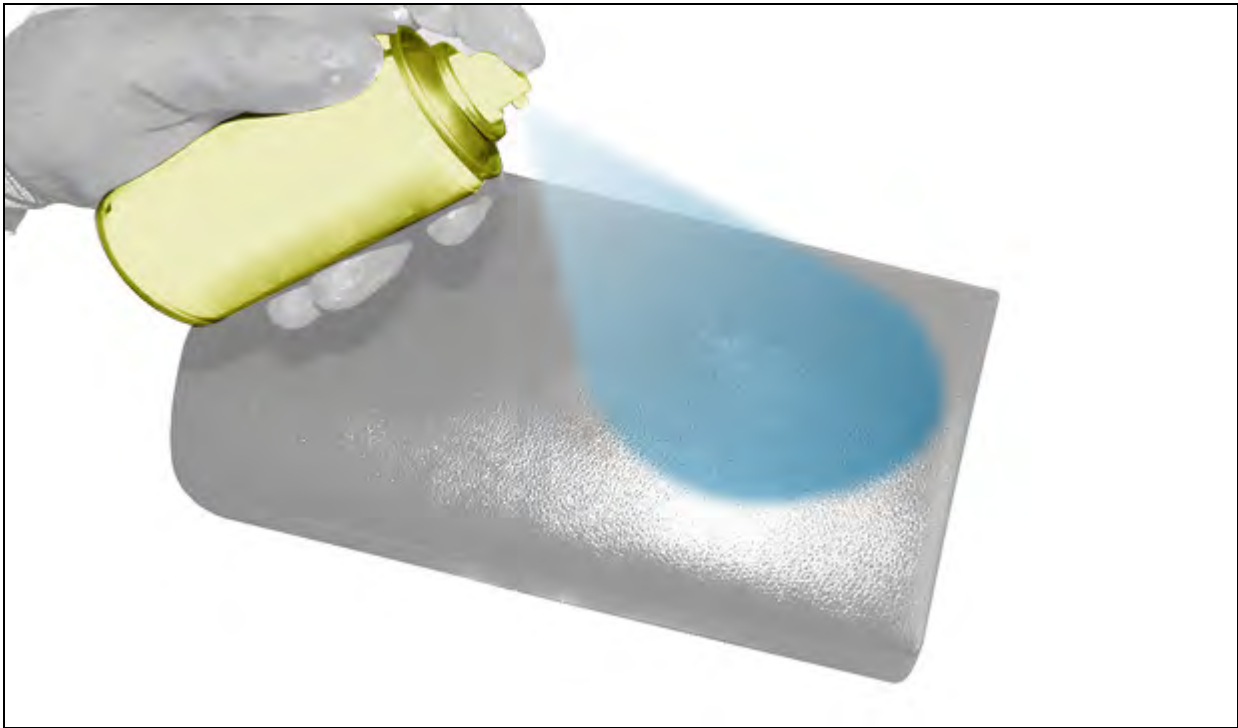
4. 准备 / 适用 / 涂料

喷涂维修胶粘剂，以便更好地抛光(用新鲜空气干燥) (参见操作使用说明).
使用磨料进行打磨，以扩大孔隙率.



图：C5GM1FID

喷涂一层薄薄的底漆 (参见操作使用说明).
干燥10分钟 (近似值).



图：C5GM1FLD

在维修区域喷涂相应的油漆 (参见操作使用说明).
干燥10分钟 (近似值).

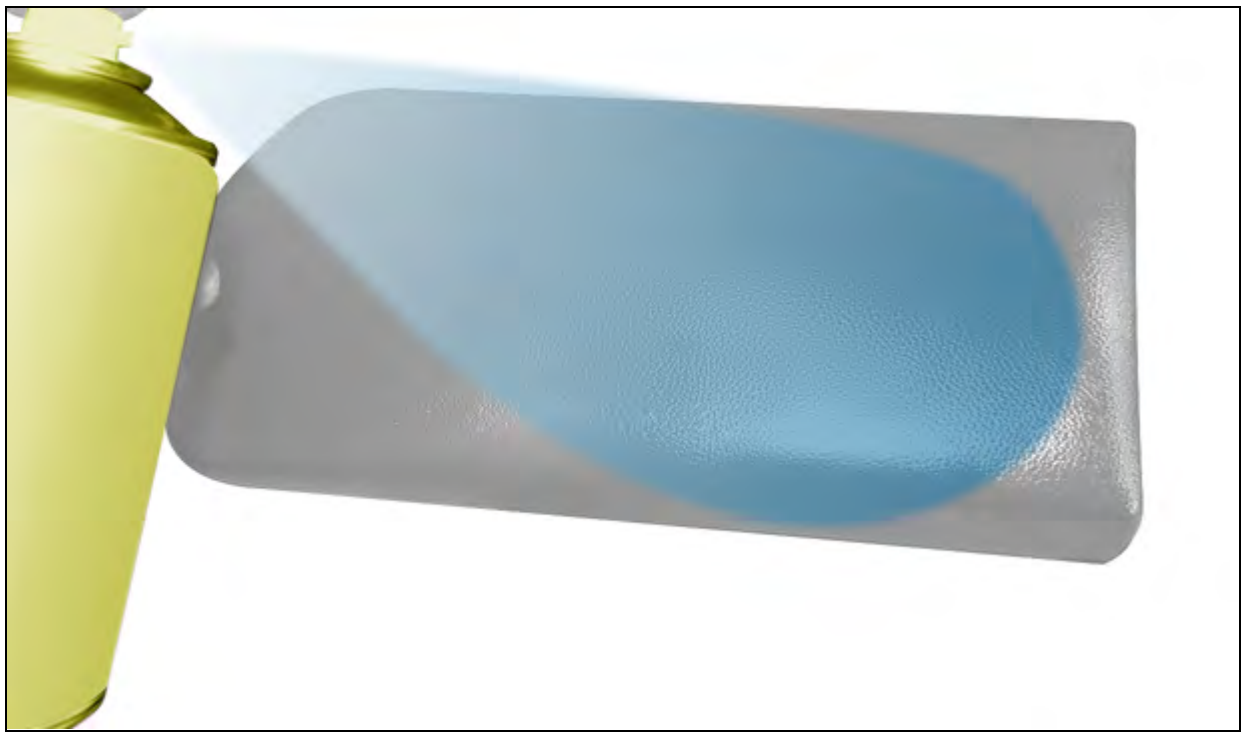


图 : C5GM1FOD

备注 : 分2步重复以下操作.

喷涂抛光凝胶 (参见操作使用说明).
最后喷涂之后, 让其干燥30分钟.